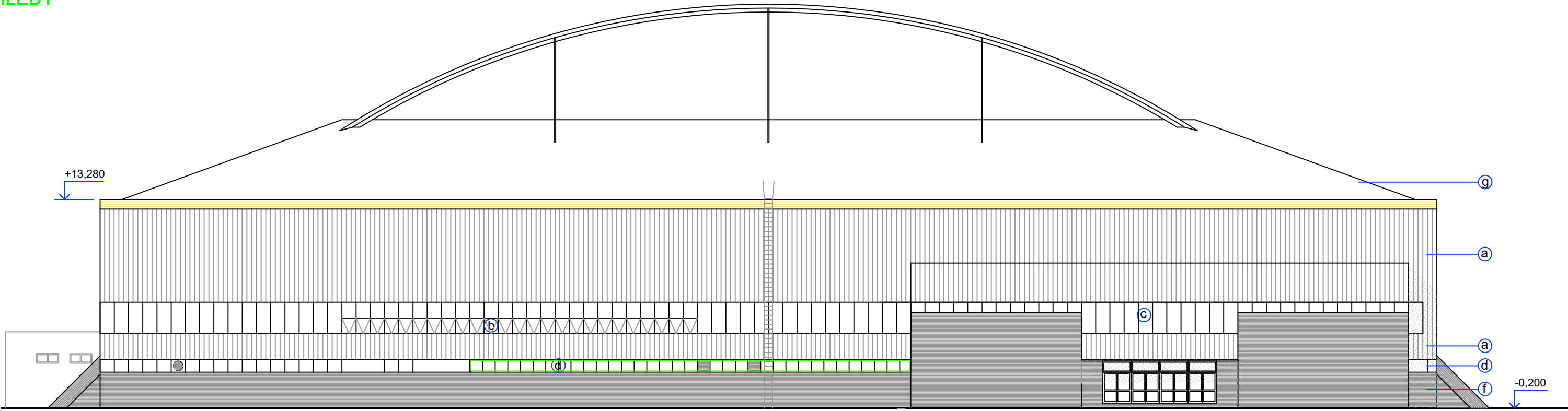
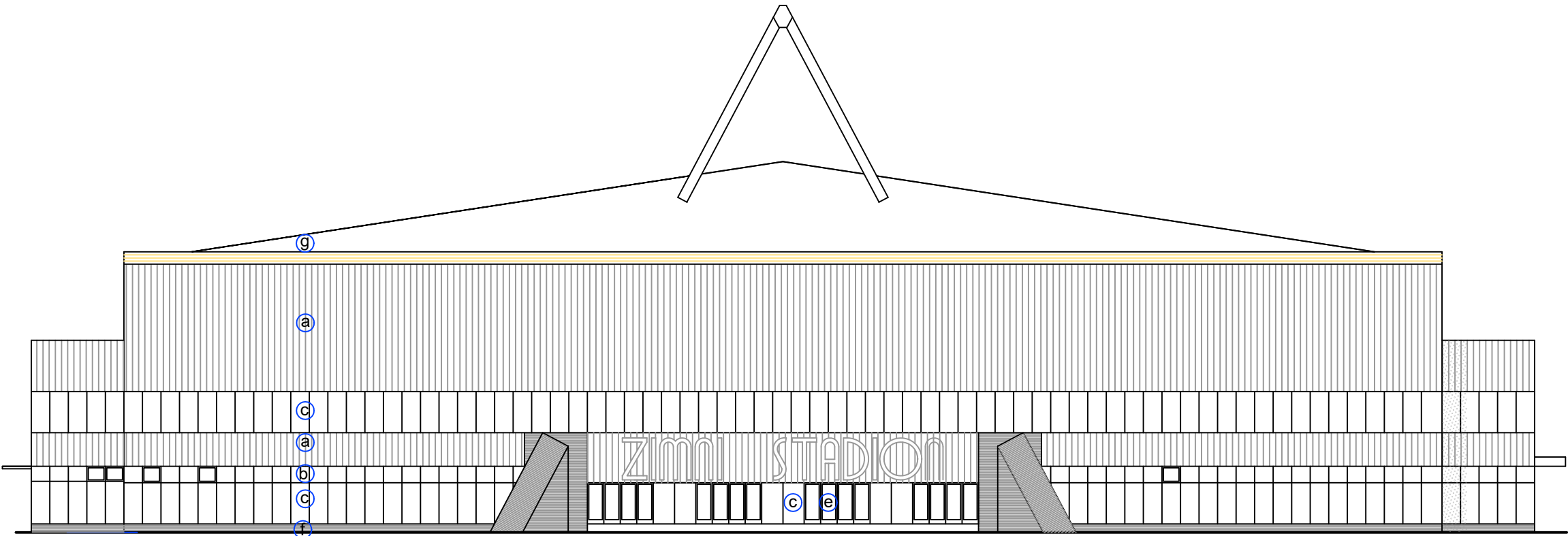


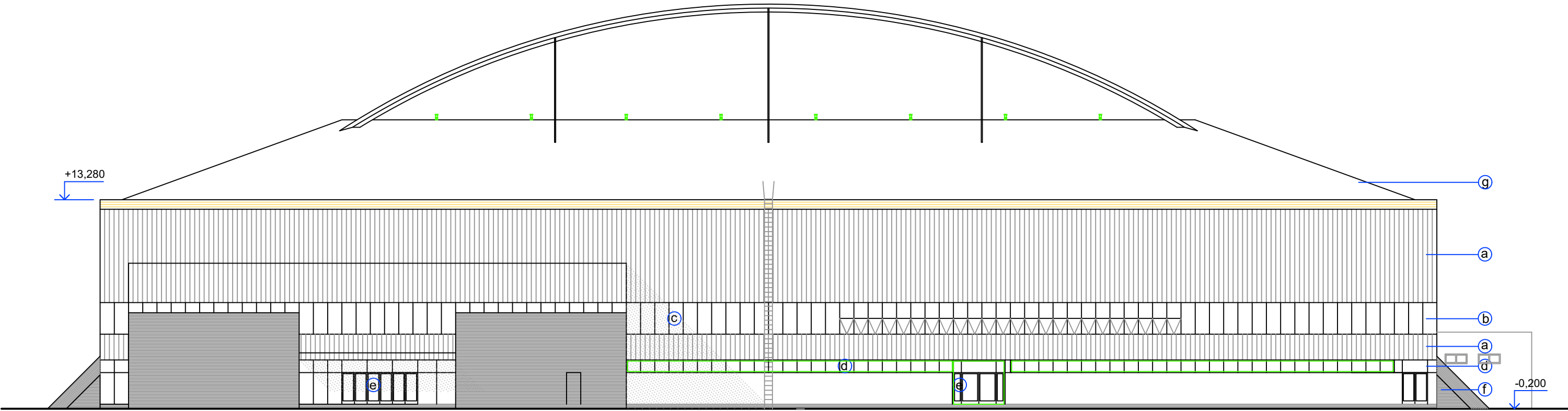
Statutární město Děčín  
Magistrát města Děčín, Mírové nám. 1175/5, 405 38 Děčín IV  
VÝMĚNA STŘEŠNÍHO PLÁŠTĚ ZIMNÍHO STADIONU DĚČÍN  
Oblouková 638/21, Děčín I  
POHLEDY



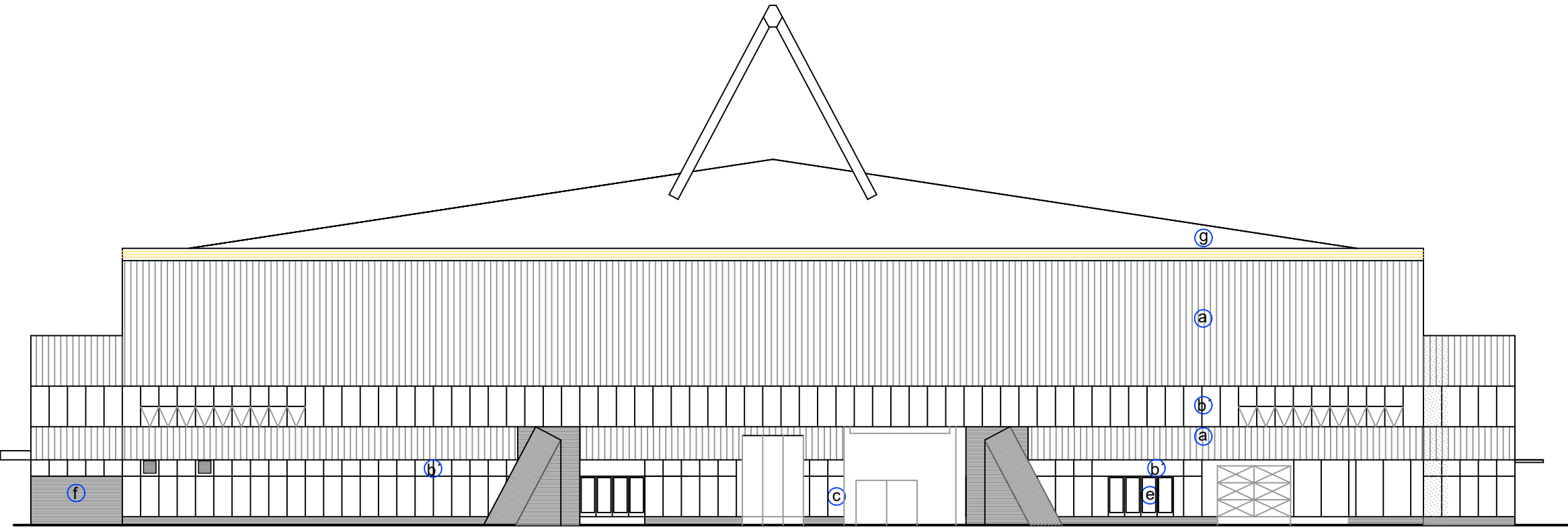
POHLED SEVEROVÝCHODNÍ



POHLED SEVEROZÁPADNÍ



POHLED JIHOZÁPADNÍ



POHLED JIHOVÝCHODNÍ

LEGENDA stávajících konstrukcí

- a SIDALVAR
- b OKNA JEDNODUCHÁ, 30% otevitavá, 70% pevná
- c OKNA JEDNODUCHÁ OCELOHLINÍK. PEVNÁ
- d OKNA ZDOJENÁ OTEVÍRAVÁ
- e OCELOHLINÍKOVÉ DVEŘE S NADSVĚTLÍKEM
- f ZDIVO OBLOŽENÉ KABŘINC. PÁSKY
- g nová STŘEŠNÍ KRYTINA
- h OKNA JEDNODUCHÁ OCELOHLNÍK., 50% otevitavá
- i plastová okna, U<sub>w</sub>= 1,2

LEGENDA nových konstrukcí

- zvýšená atika z hliníkových lamel, barva stejná jako původní plášť
- větrací komínek na střeše Alvitra (8 ks)

KOTOVANO V MILIMETRECH

|   |   |  |
|---|---|--|
| VEDOUCI PROJEKTU :  | VYPRACOVAL :  |  |
| ING. KHOL   | ING. M.NOVOVNÁ  |  |
|  |  |  |
| KRAJ ÚSTECKÝ  | OBEC : Děčín  |  |
| INVESTOR : Statutární město Děčín - magistrát, Mírové nám. 1175/5                     |   |  |

ANTAC.T spol. s r.o.

Masarykova 542/18, 460 01 Liberec 1  
Tel. : 777 048 800  
E-mail : khol@anta-ct.cz  
www.anta-ct.cz

IČO : 25430599

Výměna střešního pláště zimního stadionu Děčín

Oblouková 638/21, Děčín I

|           |           |           |           |
|-----------|-----------|-----------|-----------|
| FORMÁT :  | 8A4       |           |           |
| ÚČEL :    | DSP       |           |           |
| DATUM :   | 11/2017   |           |           |
| ZMĚNA A : | ZMĚNA B : | ZMĚNA C : | ZMĚNA D : |
|           |           |           |           |
| MĚŘITKO : | 1 : 250   |           |           |

NÁZEV AKCE :

Výměna střešního pláště zimního stadionu

NÁZEV VÝKRESU :

Pohledy

ČÍSLO VÝKRESU :

VSP-17-D09